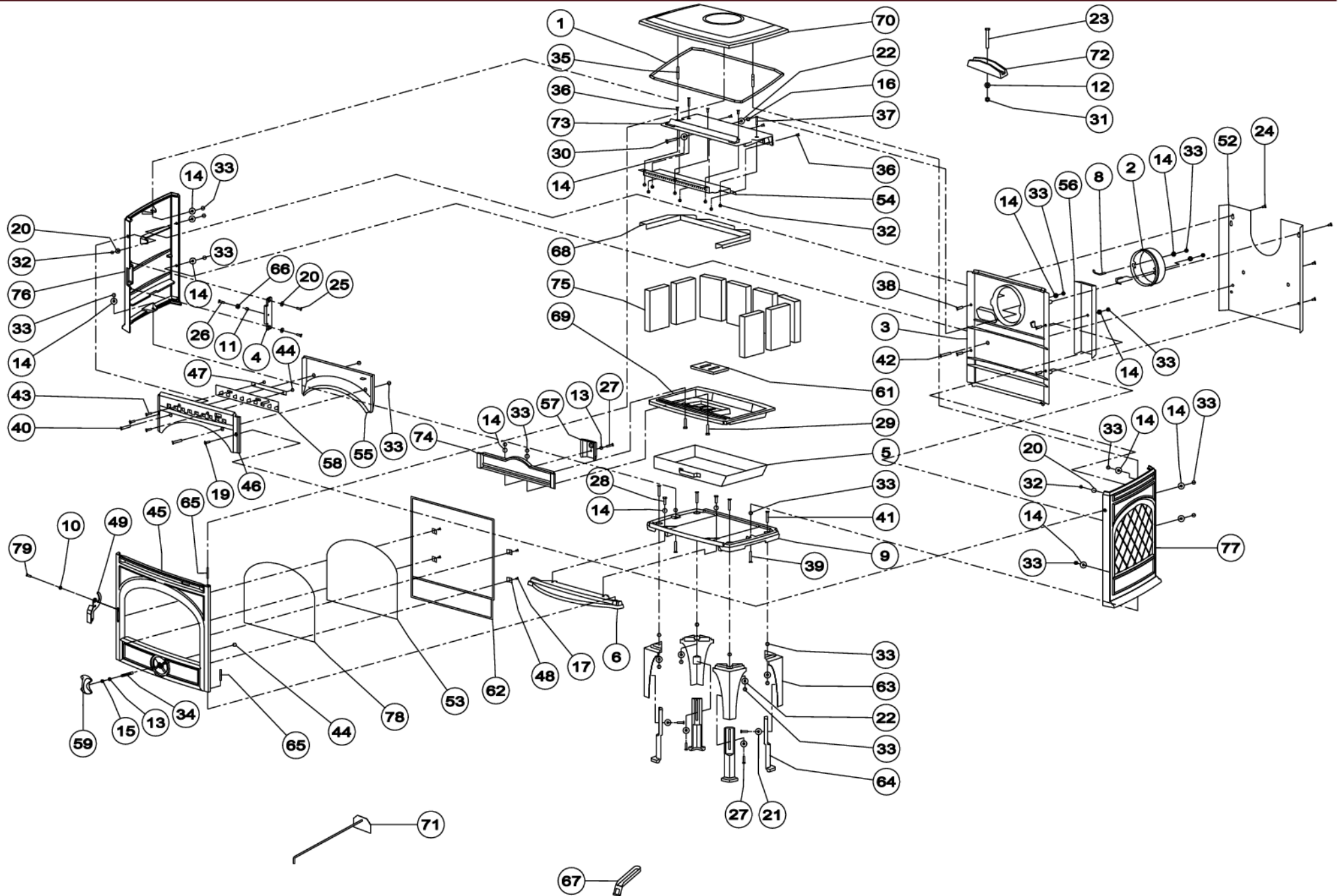




09.94312.000

| 01/04/04

425CB



1	04.26408.000	GLASVEZELKOORD Ø8MM	JOINT FIBRE CERAMIQUE Ø8MM	GLASSFIBER ROPE 8MM	GLASFASERSCHNUR 8MM
2	03.00341.020	AANSLUITKRAAG Ø150 UITW. 550CB ANTR.	AANSLUITKRAAG Ø150 UITW. 550CB ANTR.	AANSLUITKRAAG Ø150 UITW. 550CB ANTR.	AANSLUITKRAAG Ø150 UITW. 550CB ANTR.
3	03.02429.005	ACHTERWAND 550CB	ACHTERWAND 550CB	BACK PLATE 550CB	RUCK WAND 550CB
4	03.03132.005	AFDEKPLAATJE 425CB/GM	AFDEKPLAATJE 425CB/GM	COVER PLATE 425CB/GM	AFDEKPLAATJE 425CB/GM
5	02.05201.000	ASLADE FOCUS, 900G	BAC A CENDRES	ASHTRAY	ASCHENKASTEN
6	03.05616.005	ASVANG 425CB/GM	ASVANG 425CB/GM	ASH LIP 425CB/GM	ASCHE FANGE 425CB/GM
8	03.07107.100	BEVESTIGINGSBEUGEL KRAAG	PIECE DE CONNECTION BUSE	CONNECTING PIECE COLLAR	BEFESTIGUNGSClip
9	03.09359.005	BODEMPLAAT 550CB	BODEMPLAAT 550CB	BODEMPLAAT 550CB	BODEMPLAAT 550CB
10	03.13644.041	BUS SLUIT.250/425/725 (Ø11.5XØ9X7.4) ZW.	BUS SLUIT.250/425/725 (Ø11.5XØ9X7.4) ZW.	BUSHING LATCH	BUS SLUIT.250/425/725 (Ø11.5XØ9X7.4) ZW.
11	03.13623.041	BUSJE Ø13 XØ10 X7.5 GEZWART	BUSJE Ø13 XØ10 X7.5 GEZWART	BUSHING	BUSJE Ø13 XØ10 X7.5 GEZWART
12	03.16503.000	D125 Ø10XØ21 SLUITRING	RONDELLE DIN 125 Ø10xØ21	WASHER DIN 125 Ø10xØ21	UNTERLEGSCHIEBE DIN 125 Ø10xØ21
13	03.16501.000	D125 Ø6XØ12 SLUITRING *	RONDELLE DIN 125 Ø6xØ12	WASHER DIN 125 Ø6xØ12	UNTERLEGSCHIEBE DIN 125 ?6x?12
14	03.16502.000	D125 Ø8XØ17 SLUITRING *	RONDELLE DIN 125 Ø8x17	WASHER DIN 125 Ø8x17	UNTERLEGSCHIEBE DIN 125 ?8x17
15	03.16601.000	D137B Ø6 VEERRING GEWELFD *	RONDELLE DIN 137B Ø6	SPRING WASHER DIN 137B Ø6	FEDERSCHIEBE DIN 137B Ø6
16	03.17102.000	D439 M8 LAGE ZESKANTMOER *	ECROU DIN 439 M8	NUT DIN 439 M8	MUTTER DIN 439 M8
17	03.18101.041	D7516D M5X10 PLATV.KK.SNIJSCHR GEZW. **	VIS DIN 7516D M5x10	SCREW DIN 7516D M5x10	SCHRAUBE DIN 7516D M5x10
19	03.18602.041	D7991 M6X20 VERZ.SCHR.BIZK GEZW VOLDR#	VIS DIN 7991 M6x20 NOIR	SCREW DIN 7991 M6x20 BLACK	SCHRAUBE DIN 7991 M6x20 SCHWARZ
20	03.18701.000	D9021A Ø6XØ18 SLUITRING *	RONDELLE DIN 9021A Ø6	WASHER DIN 9021A Ø6XØ18	UNTERLEGSCHIEBE DIN 9021A ?6
22	03.18710.000	D9021A Ø8XØ25 SLUITRING#	D9021A Ø8xØ25 RONDELLE	D9021A Ø8xØ25 WASHER	D9021A ?8x?25 UNTERLEGSCHIEBE
23	03.19328.000	D933 M10X75 ZESKANTTAPABOUT *	VIS DIN 933 M10X75	SCREW DIN 933 M10X75	SCHRAUBE DIN 933 M10X75
24	03.19302.000	D933 M6X10 ZESKANTTAPABOUT *	BOULON DIN 933 M6x10	BOLT DIN 933 M6x10	BOLZEN DIN 933 M6x10
25	03.19304.000	D933 M6X16 ZESKANTTAPABOUT *	BOULON DIN 933 M6x16	BOLT DIN 933 M6x16	BOLZEN DIN 933 M6x16
26	03.19305.000	D933 M6X20 ZESKANTTAPABOUT *	BOULON DIN 933 M6x20	BOLT DIN 933 M6x20	BOLZEN DIN 933 M6x20
27	03.19306.000	D933 M6X25 ZESKANTTAPABOUT *	BOULON DIN 933 M6x25	BOLT DIN 933 M6x25	BOLZEN DIN 933 M6x25
28	03.19311.000	D933 M8X16 ZESKANTTAPABOUT *	BOULON DIN 933 M8x16	BOLT DIN 933 M8x16	BOLZEN DIN 933 M8x16
29	03.19314.000	D933 M8X30 ZESKANTTAPABOUT *	BOULON DIN 933 M8x30	BOLT DIN 933 M8x30	BOLZEN DIN 933 M8x30
30	03.19316.000	D933 M8X40 ZESKANTTAPABOUT *	BOULON DIN 933 M8x40	BOLT DIN 933 M8x40	BOLZEN DIN 933 M8x40
31	03.19406.000	D934 M10 ZESKANTMOER *	D934 M10	NUT DIN 934 M10	D934 M10 MUTTER
32	03.19410.000	D934 M6 ZESKANTMOEREN *	BOULON DIN 934 M6	NUT DIN 934 M6	MUTTER DIN 934 M6
33	03.19401.000	D934 M8 ZESKANTMOER **	ECROU DIN 934 M8	NUT DIN 934 M8	MUTTER DIN 934 M8
34	03.19502.000	D939 M6X20 TAPEINDEN *	GOUJON DIN 939 M6x20	STUD DIN 939 M6x20	STIFTSCHRAUBE DIN 939 M6x20
35	03.19511.000	D939 M8X50 TAPEIND *	GOUJON DIN 939 M8x50	STUD DIN 939 M8x50	STIFTSCHRAUBE DIN 939 M8x50
36	03.19712.000	D963 M6X16 PLATV.SCHR.ZGS *	VIS DIN 963 M6x16	SCREW DIN 963 M6x16	SCHRAUBE DIN 963 M6x16
37	03.19718.000	D963 M6X35 PLATV.SCHR.ZGS *	VIS DIN 963 M6x35	SCREW DIN 963 M6x35	SCHRAUBE DIN 963 M6x35
38	03.19701.000	D963 M8X25 PLATV.SCHR.ZGS **	VIS DIN 963 M8x25	SCREW DIN 963 M8x25	SCHRAUBE DIN 963 M8x25
39	03.19734.000	D963 M8X35 PLATV.SCHR.ZGS#	VIS DIN 963 M8x35	SCREW DIN 963 M8x35	SCHRAUBE DIN 963 M8x35
40	03.19735.000	D963 M8X40 PLATV.SCHR.ZGS *	VIS DIN 963 M8x40	SCREW DIN 963 M8x40	SCHRAUBE DIN 963 M8x40
41	03.19739.000	D963 M8X45 PLATV.SCHR.ZGS *	VIS DIN 963 M8x45	SCREW DIN 963 M8X45	SCHRAUBE DIN 963 M8X45
42	03.19736.000	D963 M8X50 PLATV.SCHR.ZGS *	VIS DIN 963 M8x50	SCREW DIN 963 M8x50	SCHRAUBE DIN 963 M8x50
43	03.20803.000	D966 M6X20 BOLVERZ KK SCHROEF *	DIN 966 M6X20 VIS A METAUX	DIN 966 M6X20 SREW	DIN 966 M6X20 SCHRAUBEN
44	03.20001.000	D980 M6 ZELFB.MOER CLEVELOCK **	D980 M6 ECROU CLEVELOCK	LOCKING NUT DIN 980 M6	SICHERUNGSMUTTER DIN 980 M6
45	03.15821.305	DEUR 425CB/BM	DEUR 425CB/BM	DOOR 425CB/GM	DEUR 425CB/BM
46	03.24371.002	FRONT 550CB	FRONT 550CB	FRONT 550CB	FRONT 550CB
47	03.25304.000	GELEID.STRIP 550CB LUCHSCHUIF	PIECE DE GUIDAGE	GUIDE PLATE DRAUGHT CONTROL	GELEID.STRIP 550CB LUCHSCHUIF
48	03.26101.041	GLASBEV.20X20MM GEZWART	FIXATION VITRE	GLASS RETAINER (20mm)	GLAS BEHÄLTER
49	02.27026.000	GRENDEL 250/425/725	GRENDEL 250/425/725	HANDLE 250	GRENDEL 250/425/725

52	03.28010.000	HITTESCHILD RUG 500	PLAQUE DE PROTECTION DOS 500	HEATSHIELD	HITZE SCHILD RÜCK 500
53	03.26063.000	GLAS 550CB 410X291X4 R	VITRE CERAMIQUE 550CB	CERAMIC GLASS 550CB	GLAS 550CB
54	03.37206.000	LUCHTDOORLAAT 500	CONDUIT D'AIR 700	SEC AIR DISTRIBUTION PLATE	LUCHTDOORLAAT 500
56	03.37603.000	LUCHTKOKER SEC.LUCHT 700	BOITE D'AIR SECOND. 700	AIRDUCT SEC.AIR	LUFT KANAL 700
57	03.37606.000	LUCHTKOKER VUURKORF 500	CONDUIT PASSAGE D'AIR CORBEILLE 500	AIR CHANNEL (LOG RETAINER)	LUFT KANAL STEHROST 500
58	02.37949.000	LUCHTSCHUIF BOVEN 550CB	LUCHTSCHUIF BOVEN 550CB	AIR CONTROL TOP 550CB	LUCHTSCHUIF BOVEN 550CB
59	03.37968.005	LUCHTSCHUIF ONDER 250	LUCHTSCHUIF ONDER 250	LUCHTSCHUIF ONDER 250	LUFT SCHIEBER UNTER 250
61	03.56214.000	ONTASSINGSROOSTER 500	GRILLE DE DECENDRAGE 500	GRATE	ENTASCHUNGSROST 500
62	04.26413.000	GLASVEZELKOORD Ø10MM ZWART	JOINT FIBRE CERAMIQUE 10MM	GLASS FIBER ROPE 10MM	DUCHTUNGSSCHNUR 10MM SCHWARZ
63	03.52219.020	POOT BOVEN 550CB	POOT BOVEN 550CB	POOT BOVEN 550CB	POOT BOVEN 550CB
64	03.52220.020	POOT ONDER 550CB ANTRACIET	POOT ONDER 550CB ANTRACIET	POOT ONDER 550CB ANTRACIET	POOT ONDER 550CB ANTRACIET
65	03.58610.100	SCHARNIERPEN Ø6X45 *Z	PIVOT AVEC TETE Ø6X45	CLEVIS PIN Ø6X45	GEWINDESTIFT OHNE KOPF ?6X45
66	03.13619.100	BUSJE SLUITSTUK TUL 0006B 10X8.5X6 *Z	BUSJE SLUITSTUK TUL 0006B 10X8.5X6 *Z	BUSHING LATCH	BUSJE SLUITSTUK TUL 0006B 10X8.5X6 *Z
67	03.27226.020	SLT5-/01 KOUDE HAND ASBAK ANTR.	MAIN FROIDE BAC A CENDRES	COLD HAND ASHPAN	KALTE HAND ASCHENKASTE
68	03.28861.000	STEENHOUDER 550CB	GARDE BUCHES	BRICKHOLDER 550CB	STEINHALTER 550CB
69	03.66511.002	STOOKROOSTER 550CB	GRILLE 550CB	GRATE 550CB	STOOKROOSTER 550CB
70	03.69161.505	TOPPLAAT 425CB/GM	TOPPLAAT 425CB/GM	TOPPLATE 425CB/GM	TOPPLAAT 425CB/GM
71	70.59209.000	TREKSCHEPJE 600 (VERPAKT)	RACLOIR	TREKSCHEPJE 600 (VERPAKT)	TREKSCHEPJE 600 (VERPAKT)
72	03.72301.000	U-STUK (DEKSELTREKKER)	U-STUK (DEKSELTREKKER)	U-PIECE (COVER)	U-STUK (DEKSELTREKKER)
73	03.76104.000	VLAMPLAAT 500/450	DEFLECTEUR 500	BAFFLE PLATE	FLAMMLEITPLATTE 500/450
74	03.77035.005	VUURKORF 550CB	VUURKORF 550CB	VUURKORF 550CB	VUURKORF 550CB
75	03.77384.000	VERMICULIET STEEN 250/350/360/500/LOG30	PIERRE VERMICULITE 250/350/360/500/LOG30	VERMICULITE STONE 250/350/360/500/LOG30	STEIN VERMICULIET 250/350/360/500/LOG30
76	03.79562.105	ZIJWAND L 425CB/GM	ZIJWAND L 425CB/GM	ZIJWAND L 425CB/GM	ZIJWAND L 425CB/GM
77	03.79563.105	ZIJWAND R 425CB/GM	ZIJWAND R 425CB/GM	ZIJWAND R 425CB/GM	ZIJWAND R 425CB/GM
78	04.26406.000	GLASVEZELKOORD Ø6MM	JOINT FIBRE CERAMIQUE Ø6MM	GLASS FIBER ROPE 6MM	GLASFASERSCHNUR 6MM
79	03.20360.000	D7984 M6X16 LAGE CIL.KOP BIN.ZESK. *	D7984 M6X16 LAGE CIL.KOP BIN.ZESK. *	SCREW M6X16 D7984	D7984 M6X16 LAGE CIL.KOP BIN.ZESK. *