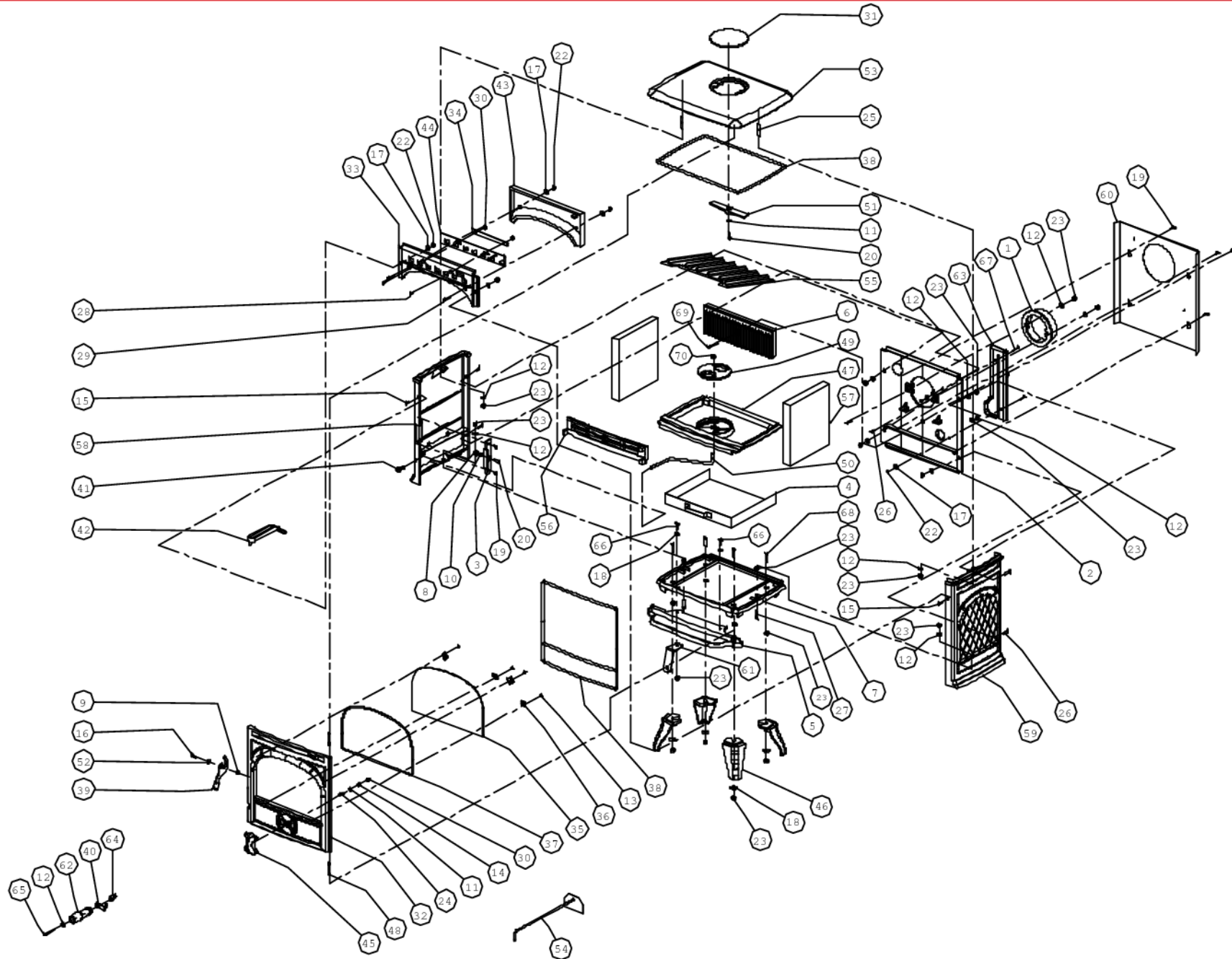




250CB



1	03.00357.000	AANSLUITKRAAG Ø125 UITW.	BUSELOT Ø125	FLUE COLLAR Ø125 OUTSIDE	ROHRANSCHLUSS 130 AUSW.
2	03.02435.105	ACHTERWAND 250CB	ACHTERWAND 250CB	ACHTERWAND 250CB	ACHTERWAND 250CB
3	03.03131.005	AFDEKPLAATJE 250	AFDEKPLAATJE 250	COVER PLATE	AFDEKPLAATJE 250
4	02.05220.000	ASLADE 250	BAC A CENDRES 250	ASHTRAY 250	ASLADE 250
5	03.05615.105	ASVANG 250/HUNTINGDON 25	ASVANG 250/HUNTINGDON 25	ASH LIP	ASVANG 250/HUNTINGDON 25
6	03.08337.005	BINNENPLAAT ACHTER 250CB	BINNENPLAAT ACHTER 250CB	INNER BACK PLATE 250CB	INNEN PLATTE RÜCK SEITE 250CB
7	03.09367.102	BODEMPLAAT 250/HUNTINGDON	BODEMPLAAT 250/HUNTINGDON	BODEMPLAAT 250/HUNTINGDON	BODEMPLAAT 250/HUNTINGDON
8	03.13617.000	SLP15 BUSJE BORSTBOUT 2100/2200/BRIS. *Z	ENTRETOISE	SLP15 BUSHING 2100/2200/BRISACH	SLP15 BUSJE BORSTBOUT 2100/2200/BRIS. *Z
9	03.13612.000	BUSJE Ø12XØ8X3.5 *Z	TUBE Ø12XØ8X3.5	BUSHING Ø12XØ8XØ3.5	BUECHSE ?12X?8X?3.5
10	03.13619.100	BUSJE SLUITSTUK TUL 0006B 10X8.5X6 *Z	BUSJE SLUITSTUK TUL 0006B 10X8.5X6 *Z	BUSHING LATCH	BUSJE SLUITSTUK TUL 0006B 10X8.5X6 *Z
11	03.16501.000	D125 Ø6XØ12 SLUITRING *	RONDELLE DIN 125 Ø6xØ12	WASHER DIN 125 Ø6xØ12	UNTERLEGSCHIEBE DIN 125 ?6x?12
12	03.16502.000	D125 Ø8XØ17 SLUITRING *	RONDELLE DIN 125 Ø8x17	WASHER DIN 125 Ø8x17	UNTERLEGSCHIEBE DIN 125 ?8x17
13	03.18101.041	D7516D M5X10 PLATV.KK.SNIJSCHR GEZW. **	VIS DIN 7516D M5x10	SCREW DIN 7516D M5x10	SCHRAUBE DIN 7516D M5x10
14	03.16601.000	D137B Ø6 VEERRING GEWELFD *	RONDELLE DIN 137B Ø6	SPRING WASHER DIN 137B Ø6	FEDERSCHIEBE DIN 137B Ø6
15	03.18602.041	D7991 M6X20 VERZ.SCHR.BIZK GEZW VOLDR#	VIS DIN 7991 M6x20 NOIR	SCREW DIN 7991 M6x20 BLACK	SCHRAUBE DIN 7991 M6x20 SCHWARZ
16	03.18614.041	D7991 M8X20 VERZ.SCH.B.ZESK.VOL DRAAD ZW	VIS DIN 7991 M8x20	SCREW DIN 7991 M8x20	SCHRAUBE DIN 7991 M8x20
17	03.18701.000	D9021A Ø6XØ18 SLUITRING *	RONDELLE DIN 9021A Ø6	WASHER DIN 9021A Ø6XØ18	UNTERLEGSCHIEBE DIN 9021A ?6
18	03.18710.000	D9021A Ø8XØ25 SLUITRING#	D9021A Ø8xØ25 RONDELLE	D9021A Ø8xØ25 WASHER	D9021A ?8x?25 UNTERLEGSCHIEBE
19	03.19303.041	D933 M6X12 GEZWART ZESKANTTAPBOUT#	BOULON DIN 933 M6x12	BOLT DIN 933 M6x12	BOLZEN DIN 933 M6x12
20	03.19306.000	D933 M6X25 ZESKANTTAPBOUT *	BOULON DIN 933 M6x25	BOLT DIN 933 M6x25	BOLZEN DIN 933 M6x25
21	03.19312.000	D933 M8X20 ZESKANTTAPBOUT *	BOULON DIN 933 M8x20	BOLT DIN 933 M8x20	BOLZEN DIN 933 M8x20
22	03.19410.000	D934 M6 ZESKANTMOEREN *	BOULON DIN 934 M6	NUT DIN 934 M6	MUTTER DIN 934 M6
23	03.19401.000	D934 M8 ZESKANTMOER **	ECROU DIN 934 M8	NUT DIN 934 M8	MUTTER DIN 934 M8
24	03.19502.000	D939 M6X20 TAPEINDEN *	GOUJON DIN 939 M6x20	STUD DIN 939 M6x20	STIFTSCHRAUBE DIN 939 M6x20
25	03.19508.000	D939 M8X25 TAPEIND *	GOUJON DIN 939 M8X25	STUD DIN 939 M8X25	STIFTSCHRAUBE DIN 939 M8X25
26	03.19701.000	D963 M8X25 PLATV.SCHR.ZGS **	VIS DIN 963 M8x25	SCREW DIN 963 M8x25	SCHRAUBE DIN 963 M8x25
27	03.19734.000	D963 M8X35 PLATV.SCHR.ZGS#	VIS DIN 963 M8x35	SCREW DIN 963 M8x35	SCHRAUBE DIN 963 M8x35
28	03.20803.000	D966 M6X20 BOLVERZ KK SCHROEF *	DIN 966 M6X20 VIS A METAUX	DIN 966 M6X20 SREW	DIN 966 M6X20 SCHRAUBEN
29	03.20816.041	D966 M6X35 GEZWART BOLVERZ KK *	D966 M6X35 VIS	D966 M6X35 SCREW	D966 M6X35 SCHRAUBE
30	03.20001.000	D980 M6 ZELFB.MOER CLEVELOCK **	D980 M6 ECROU CLEVELOCK	LOCKING NUT DIN 980 M6	SICHERUNGSMUTTER DIN 980 M6
31	03.15333.005	DEKSEL 250	DEKSEL 250	COVER	DECKEL 250
32	03.15812.105	DEUR 250	DEUR 250	DOOR 250	DEUR 250
33	03.24392.000	FRONT 250	FRONT 250	FRONT 250	FRONT 250
34	03.25303.000	GELEIDINGSSTRIP 350CB	PIECE DE GUIDAGE	GUIDE	GELEIDINGSSTRIP 350CB
35	03.26079.000	GLAS 250 334X209.5X4 R	VITRE CERAMIQUE 250	CERAMIC GLASS 250	GLASSCHIEBE 250
36	03.26101.041	GLASBEV.20X20MM GEZWART	FIXATION VITRE	GLASS RETAINER (20mm)	GLAS BEHÄLTER
37	04.26406.000	GLASVEZELKOORD Ø6MM	JOINT FIBRE CERAMIQUE Ø6MM	GLASS FIBER ROPE 6MM	GLASFASERSCHNUR 6MM
38	04.26408.000	GLASVEZELKOORD Ø8MM	JOINT FIBRE CERAMIQUE Ø8MM	GLASSFIBER ROPE 8MM	GLASFASERSCHNUR 8MM
39	02.27022.000	GRENDEL 250CB	GRENDEL 250CB	LATCH 250CB	GRENDEL 250CB
40	03.06107.041	BEDIENINGSBEUGEL GEZWART	BEDIENINGSBEUGEL GEZWART	OPERATING CLIP	BEDIENINGSBEUGEL GEZWART
41	03.33043.000	KNOP SCHUDSTANG 250	KNOP SCHUDSTANG 250	KNOB SHAKING BAR 250	KNOP SCHUDSTANG 250
42	03.27226.002	SLT5-/01 KOUDE HAND ASBAK	MAIN FROIDE BAC A CENDRES	COLD HAND ASHPAN	KALTE HAND ASCHENKASTE
43	03.37337.000	LUCHTGELEIDER 250	LUCHTGELEIDER 250	AIR DEFLECTOR 250	LUCHTGELEIDER 250
44	02.37937.100	LUCHTSCHUIF 350	LUCHTSCHUIF 350	LUCHTSCHUIF 350	LUCHTSCHUIF 350
45	03.37968.005	LUCHTSCHUIF ONDER 250	LUCHTSCHUIF ONDER 250	LUCHTSCHUIF ONDER 250	LUFT SCHIEBER UNTER 250
46	03.52212.002	73076 LEG DV425 L=205	73076 LEG DV425 L=205	LEG DV425 L=205	FUSS DV425 L=205

47	03.56318.000	ROOSTERSTEUN 250CB	ROOSTERSTEUN 250CB	GRATE HOLDER	ROST BEHÄLTER 250CB
48	03.58610.100	SCHARNIERPEN Ø6X45 *Z	PIVOT AVEC TETE Ø6X45	CLEVIS PIN Ø6X45	GEWINDESTIFT OHNE KOPF ?6X45
49	03.56238.000	ROOSTER ASTROLINE	ROOSTER ASTROLINE	GRATE ASTROLINE	ROST ASTROLINE
50	03.61312.000	SCHUDSTANG 250CB	SCHUDSTANG 250CB	RIDDLING ROD 250CB	RÜTTTELSTANGE
51	03.07216.002	317G/02 SLUITPLAATJE VOOR DEKSEL 152	PLAQUETTE FERMETURE COUVERCLE 152	FIXING BAR ROUND COVER 152	TEIL FUER DECKEL 317G/02 152
52	03.64611.000	SNELBORGER A11 STARLOCK Z.KAP *	RONDELLE A11 STARLOCK	WASHER A11 STARLOCK	UNTERLEGSCHIEBE A11 STARLOCK
53	03.69158.205	TOPPLAAT 250	TOPPLAAT 250	TOP PLATE	TOP PLATTE 250
54	02.59201.000	TREKSCHEPJE 100	RACLOIR 100	SCRAPER 100	SCHAUFFEL 100
55	03.76150.000	VLAMPLAAT 250CB	VLAMPLAAT 250CB	BAFFLE PLATE 250CB	FLAMMLEITPLATTE 250CB
56	03.77043.100	VUURKORF 250/DRU44	CORBEILLE 250	LOG RETAINER	VUURKORF 250/DRU44
57	03.77341.000	VERMICULIET STEEN 250 CB	PIERRE REFRACTAIRE 250CB	FIREBRICK 250CB	STEIN VERMICULIET 250CB
58	03.79558.205	ZIJWAND L 250	ZIJWAND L 250	ZIJWAND L 250	ZIJWAND L 250
59	03.79559.005	ZIJWAND R 250	ZIJWAND R 250	ZIJWAND R 250	ZIJWAND R 250
60	03.28069.000	HITTESCHILD RUG 250	ECRAN THERMIQUE DOS	HEAT SHIELD BACK 250	HITZENSCHILD RÜCKEN 250
61	03.27301.000	HANDGREEPHOUDER 500	FIXATION POIGNEE	HANDLE HOLDER	HANDGREEPHOUDER 500
62	03.27506.000	HANDVAT HOUT 500 GROOT	POIGNEE BOIS 500	HANDLE (WOOD) 500	TUERGRIFF HOLZ 500
63	03.37630.005	LUCHTKOKER 250CB	LUCHTKOKER 250CB	LUCHTKOKER 250CB	LUCHTKOKER 250CB
64	03.46527.041	OPVULSTUK GEZWART 450/750 *Z	CONNECTION PiêCE	CONNECTOR PIECE	TEIL FUER TUERGRIFF
65	03.20307.000	D7985 M8X50 BOLCIL KK SCHROEF *	VIS DIN7985 M8X50	SCREW DIN 7985 M8X50	SCHRAUBE DIN 7985 M8X50
66	03.19316.000	D933 M8X40 ZESKANTTABOUT *	BOULON DIN 933 M8x40	BOLT DIN 933 M8x40	BOLZEN DIN 933 M8x40
67	03.19717.000	D963 M6X30 PLATV.SCHR.ZGS *	VIS DIN 963 M6x30	SCREW DIN 963 M6x30	SCHRAUBE DIN 963 M6x30
68	03.19735.000	D963 M8X40 PLATV.SCHR.ZGS *	VIS DIN 963 M8x40	SCREW DIN 963 M8x40	SCHRAUBE DIN 963 M8x40
69	03.19736.000	D963 M8X50 PLATV.SCHR.ZGS *	VIS DIN 963 M8x50	SCREW DIN 963 M8x50	SCHRAUBE DIN 963 M8x50
70	03.20010.000	D980 M8 ZELFB.MOER CLEVELOCK **	ECROU DE VERROUILLAGE DIN 980 M8	LOCKING NUT DIN 980 M8	SICHERUNGSMUTTER DIN 980 M8